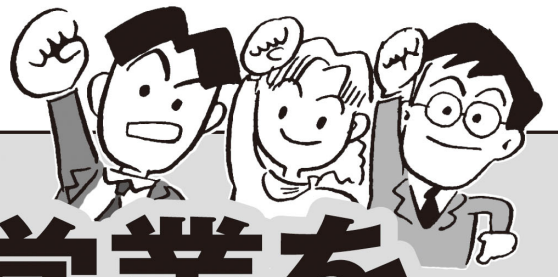


かえよう!



府民のくらし・営業をサポートする府政に

「給料が下がる一方。結婚も子育てもできない」「ものが売れずに商売あがったり」大阪中で悲鳴が上がっています。いまこそ大阪府政がくらし・営業サポートに全力をあげるときです。

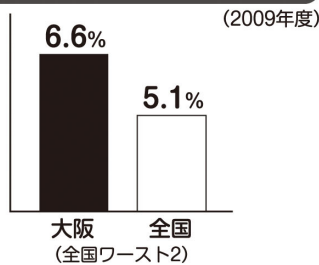
ところが逆に、大阪府はくらし・営業サポートを縮小しようとしています。橋下知事は「財政がたいへんだから」といいますが…

府民も 中小企業も こんなにたいへん

橋下府政になって、くらしも大阪をささえる中小企業もいっそう大変になっています。

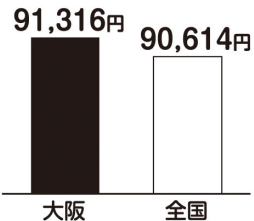
大企業のためこみ利益を活用して、くらし・中小企業への支援を。

高い完全失業率



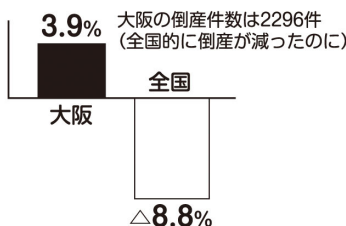
重い国民健康保険料

(一人あたり・2008年)



増えた企業倒産率

(前年比・2009年)

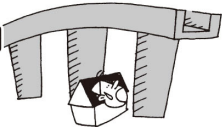


ところが…

ムダな大型開発は、そのまま推進

大阪府2010年度予算に計上された、不要不急の大型開発事業

235億円
阪神高速
大和川線建設



117億円
WTCビル購入・改修費



81億円
安威川ダム
榎尾川ダム建設費



20億円
国際文化公園都市
(茨木市彩都) 開発事業

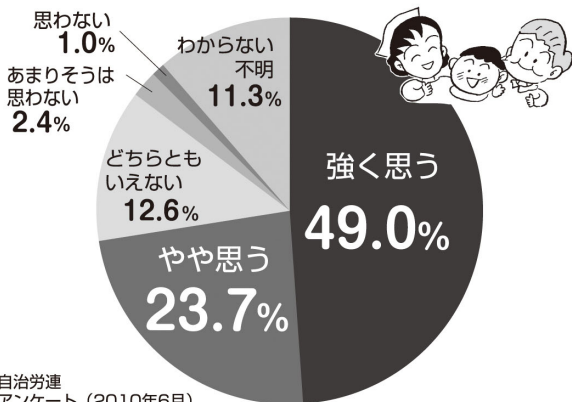


23億円
関西空港2期事業



府民の願いは…

●「財政が大変でも福祉・教育・医療施策はまもるべき」



アンケートで1番強い要求は「地域医療・救急医療の充実」、2番は「高齢者・障害者・子育て支援」、3番は「雇用対策の充実」。

明るい会が提案する「3つの転換」

くらし応援のあたたかい府政に

- 子ども医療費の無料化拡大。少人数学級の拡充。私学助成の拡充。国保料の値下げ。公営住宅の拡充。

ムダをなくし、営業と雇用をささえる府政に

- ムダな大型開発の見直し。生活密着型公共事業を中小企業に発注。若年雇用奨励金を中小企業に。
- 国際児童文学館の復活など文化施策の拡充。

主権者は府民、憲法と地方自治いかす府政に

- 国に地方税財源の確保を求める。
- 大企業に応分の税負担を求める。
(大阪の大企業の内部留保は昨年比で8,500億円も増加!)
- 府民の参加と合意で財政再建計画を立てる。

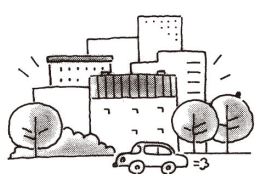
「財政構造改革プラン」は…

福祉・中小企業支援をバツサリ切り捨て

大阪府の新しい行革計画「財政構造改革プラン」。福祉や医療、教育、中小企業支援、府営住宅をはじめ、府民生活を支えてきた施策を根こそぎ削減するものです。

60万世帯を超える府民が入居を求めているのに
府営住宅の募集へらし、将来は半減へ

今でも
26倍の
競争率!

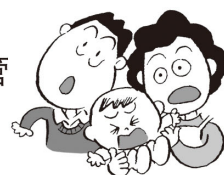


手始めに、東三国の府営住宅の入居者に明け渡しを求める。跡地は民間に売却。

救急医療の最後のとりで

「救命救急センター」事業への支援廃止、移管

- 千里救命救急センター
→府の支援事業費3.5億円を廃止
- 泉州救命救急センター
→2013年度に泉佐野市に事業を移管
- 中河内救命救急センター
→将来的に東大阪市に事業を移管



福祉・医療費助成の廃止・見直し

- 障害者福祉作業所への運営補助を来年度末に廃止。
- 子ども・障害者など福祉4医療助成を縮小。



教育費・私学助成の削減

私立幼稚園・小・中学校、専修学校高等過程への補助を削減。



知事は「児童虐待は通報を！」 と言うけれど

一人の児童福祉司が78人もの子どもを担当し(08年)、相談件数の激増に対応できず。子どもを保護する保護施設も満杯。

中小業者向け融資支援を「打ち切り宣言」

制度融資の新規預託金(500億~600億円)を廃止。



▲中小業者の「命綱」守れと業者が大阪府と交渉。(大阪民主新報 2010年8月22日付)



橋下知事のもとでも府民はがんばりました!



高校授業料無償化

私学も年収350万円以下世帯の生徒は無料に。

府営水道料金値下げへ

市町村に卸売りしている府の水道料金が1㎡あたり10.1円値下げされました。

府立支援学校4校新設

運動が広がり、知的障害児が通う支援学校がついに府内4地域で新設へ。

35人学級まもる

PTAや校長会、保護者などが起ち上がり100万人以上の署名を集め、35人学級が存続へ。

子ども・障害者など4医療助成制度まもる

医師会など医療関係者や障害者・難病患者・府民が共同し、現行制度を守りました。

府立弥生文化博物館をまもる

地元の自治体、住民、全国の歴史学・考古学関係者がたちあがり、現地での存続が守られています。

府政を動かすのは府民の声と運動です。くらしと営業を守るよう、大阪府に求めていきましょう。