

発行所 全大阪労働組合総連合 発行人/菅義人 編集人/藤原邦昭  
〒530-0034 大阪市北区錦町2-2 国労大阪会館1F ☎06-6353-6421  
http://www.osaka-rouren.gr.jp E-mail: info@osaka-rouren.gr.jp

## 全大阪労働組合総連合機関紙

### 2024年 願いかなえよう



### 2024春闘勝利！怒りの労働者総行動

1月31日(水)

### 最賃署名スタート学習会

「ジェンダー視点で非正規に関わる問題」(仮)  
2月2日(金) 18:30~ 国労大阪会館3階大会議室

### 2024年春闘学習決起集会

「欧米の労働組合のたたかい」  
2月21日(水) 18:30~ 国労大阪会館3階大会議室

一部10円 組合員の購読料は組合費に含まれています 1993年6月22日第三種郵便物認可

あ  
ん  
な  
い

明けましておめでとうございます。2024年の大阪労連は「労働者が声を上げ、夢洲万博・カジノSTOP！ 物価高から生活まもる大幅賃上げ・底上げを 憲法いかし、大軍拡と増税ではなく社会保障の充実を」を掲げて春闘勝利に向けて運動を進めます。新年にあたり辰年生まれの組合員の皆さんに今年の抱負などを語っていただきました。



数年間行けなかった音楽のライブや、旅行を計画し、新しい文化や景色を体験したいです。仕事のパフォーマンスを最大に発揮するため、心身の健康も大切に、仕事とプライベートの調和がとれた一年にしたいと思いを。

### ワークライフバランスを大切に

自治労連 岸和田市職員労働組合 井下 大地



4月から入職し、最初はなにも出来ず看護業務を1から教えて頂いていたのですが、今では1人で

### 先輩らしく、より成長できるように頑張ります！

医労連 全医労大阪医療センター支部 岸本 舞鈴

で日々の看護業務を行えるようになりました。助産師としてお産にも関わらせて頂き、出来ることが増えてたくさん成長した1年でした！2024年は2年目になり後輩もできるの、先輩らしく、より成長できるように頑張ります！また、昨年よりも組合員としてたくさん活動出来たらと思います。

### 子どもたちに豊かな成長と発達を保障する教育を

大阪教職員組合 今井 政廣



2024年は日本の子どもの権利条約批准から30年。繰り返し勧告されている「過度に競争的なシステム」の象徴と言えるチャレンジテストなどで子どもを追い立てるのではなく、子どもたちの豊かな成長と発達を保障する教育をめざし、おかしいことに「おかしい」と声を上げ続けたい。

### 誰もが「あたりまえ」に暮らせる社会を！

福祉保育労大阪地方本部 寺田 将士



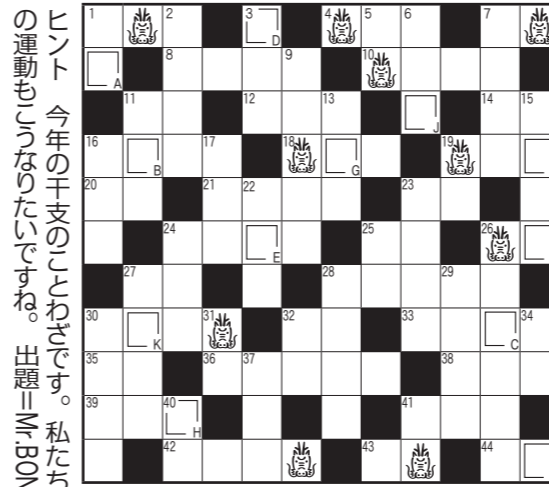
世界をみても日本の情勢をみても、戦争に突き進むのではと危惧してきます。次代を担う子どもたちに、平和な社会をつなげていきたい。いまこそ、国民の「不断の努力」が試される時だと思います。誰もが「あたりまえ」に暮らせる社会を「みんな」で作っていきたくと思っています。

## ろーれん

### 24年新年号ジャンボクロス

【とき方】二重カッコをアルファベット順に並びかえてください。あらわれた言葉が答えです。

竜のイラストはタツまたはリュウと読み変え



ヒント 今年の干支のことわざです。私たちの運動もこうなりたいですね。出題=MINORON

- タツの力**
- 1 龍が横行、懐中物にご注意を
  - 2 日本でいちばん高い山です
  - 3 龍が迫りあわてて貯金を降ろし
  - 4 た
  - 5 上意に続いて四字熟語をなす
  - 6 あらに一か会が続いて四字熟語をなす
  - 7 この道1の作者は山田
  - 8 こを登った龍は竜になる
  - 9 はのうくとも着実に一歩前進
  - 10 龍解質は水に溶かすとを生じ
  - 11 小孔があり水に浮く石
  - 12 まじめなくふりが好感を呼ぶ
  - 13 手紙の書き出しは先ずの挨拶
  - 14 から
  - 15 十二支で表した南東の方向
  - 16
  - 17
  - 18
  - 19
  - 20
  - 21
  - 22
  - 23
  - 24
  - 25
  - 26
  - 27
  - 28
  - 29
  - 30
  - 31
  - 32
  - 33
  - 34
  - 35
  - 36
  - 37
  - 38
  - 39
  - 40
  - 41
  - 42
  - 43
  - 44
- ITLのカギ**
- 1 映画・放送等で出演者以外の制作関係者
  - 2 予定の会議は参加者数が定員不足で
  - 3 猫はくで丸くなる
  - 4 財産等をゆすりわたすこと
  - 5 その他外国人は日本語をとてもよく話
  - 6 ダチョウに似た大型の鳥が果物の名に
  - 7 龍は全くと自信がない。自己流とも
  - 8 徳島県鳴門の大・潮は有名
  - 9 11月号の当選者の発表は次号になります。
  - 10 大谷選手は打者と投手の両方で活躍
  - 11 大活躍
  - 12 犯人達はを合わせ、言い逃れを試みた
  - 13 熊本県のシンボルとも言える山
  - 14 遠くから敵を撃つ弓矢、鉄砲の類
  - 15 大谷選手は打者と投手の両方で活躍
  - 16 大活躍
  - 17 犯人達はを合わせ、言い逃れを試みた
  - 18 熊本県のシンボルとも言える山
  - 19 遠くから敵を撃つ弓矢、鉄砲の類
  - 20 大谷選手は打者と投手の両方で活躍
  - 21 大活躍
  - 22 犯人達はを合わせ、言い逃れを試みた
  - 23 熊本県のシンボルとも言える山
  - 24 遠くから敵を撃つ弓矢、鉄砲の類
  - 25 大谷選手は打者と投手の両方で活躍
  - 26 大活躍
  - 27 犯人達はを合わせ、言い逃れを試みた
  - 28 熊本県のシンボルとも言える山
  - 29 遠くから敵を撃つ弓矢、鉄砲の類
  - 30 大谷選手は打者と投手の両方で活躍
  - 31 大活躍
  - 32 犯人達はを合わせ、言い逃れを試みた
  - 33 熊本県のシンボルとも言える山
  - 34 遠くから敵を撃つ弓矢、鉄砲の類
  - 35 大谷選手は打者と投手の両方で活躍
  - 36 大活躍
  - 37 犯人達はを合わせ、言い逃れを試みた
  - 38 熊本県のシンボルとも言える山
  - 39 遠くから敵を撃つ弓矢、鉄砲の類
  - 40 大谷選手は打者と投手の両方で活躍
  - 41 大活躍
  - 42 犯人達はを合わせ、言い逃れを試みた
  - 43 熊本県のシンボルとも言える山
  - 44 遠くから敵を撃つ弓矢、鉄砲の類

ハガキまたはE-mailで〒・住所・氏名・組合名を必ず明記してください。  
宛先 〒530-0034 大阪市北区錦町2-2 国労会館1F 大阪労連機関紙係  
E-Mail: kikanshi@osaka-rouren.gr.jp  
締切 2月28日(月) (発表は3月号)  
賞品 正解者の中から抽選で10人に図書カードを贈ります



©2024映画『ある閉ざされた雪の山荘で』製作委員会 ©東野圭吾/講談社

### 「ある閉ざされた雪の山荘で」 「夜明けのすべて」

「ある閉ざされた雪の山荘で」は東野圭吾の小説が原作です。名の売れた劇団「水滸」の次回作の最終選考に7人の役者が賞別荘に集まります。「水滸」以外からは久我和幸(重岡大毅)ただ1人。テーマは、「閉ざされた大雪の山荘」で連続殺人事件が起きた中で、4日間演技をする中で、4日間演技が起きている。緊迫感が漂う初日が終わり、翌朝に等原温子(堀田真由)が姿を消します。閉ざされた山荘で次々と人が消えていき、殺人か？オールドファッションか？残された者たちは追い詰められていきます。ハラハラのサスペンスで、間宮祥太郎や中条あやみなど若手俳優がいい演技を披露しています。

演技をしています。1月12日より全国劇場公開。「夜明けのすべて」は瀬尾まいこの小説が原作です。PMS(月経前症候群)のせいで月に1度イライラを抑えられなくなる藤沢美沙(上白石萌音)と、パニック障害を患う会社の同僚の山添孝俊(松村北斗)は、職場の仲間の理解に支えられながら過ごしています。あることをきっかけに、互いの事情と孤独を知った二人は、友達でも恋人でもない不思議な絆を築いていきます。決して派手さはありませんが、多様な人が叫ばれる昨今、人が人を尊重するということが、こういうことなんだと素直に思える、ほのぼのとした温かい作品です。2月9日より全国劇場公開。

## 大阪労連 共済 .どっと来む 153 これから新車購入・車両入替をご検討している組合員のみならず 福利厚生事務センターの「カーリースサービス」を活用しませんか!

全メーカー・全車種対応です。ご希望のお好きな国産・輸入車が選べますよ! もしもの時も安心専任サポート制です

今回ご紹介の「カーリースサービス」は、これから車のご購入や随時車を必要としている組合員さん必見です。現在、車の購入費用がないが、でも車がどうしても必要だという方、「カーリースサービス」のご利用をご検討ください。

3年・5年・7年・9年の契約期間からお選びいただける「カーリースサービス」です。リース料には登録諸費用、自動車取得税、自動車税、自動車重量税、自賠責保険が含まれます。また、車検費用が含まれた加入コースもありますが、任意自動車保険は含まれません。契約満了後は新契約、再契約、返却からお選びいただけます。メーカー保証以外の重要部品(タイヤパンク、フロントガラス)の修理、メンテナンス対象となる補償内容もあります。

詳細については、大阪労連福利厚生事務センター(有)事務局にお問い合わせください。

TEL: 06-6357-1077  
FAX: 06-6357-1065  
携帯080-9121-1077 (西野)  
【取扱保険代理店: 道修商事株式会社】  
【引受会社: 株式会社DeNA SOMPO Carlife】